

# HAUS ERDE | HOLZ

Typ 1: 3-Zimmer-Wohnung, UG



Abbildung aus Sicht des Illustrators



PH Rügen GmbH

Ein Unternehmen der  
homepoint Gruppe



Verkauf exklusiv durch:



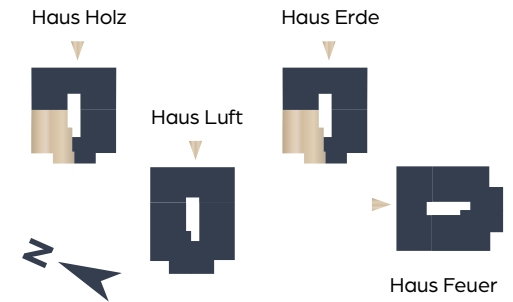
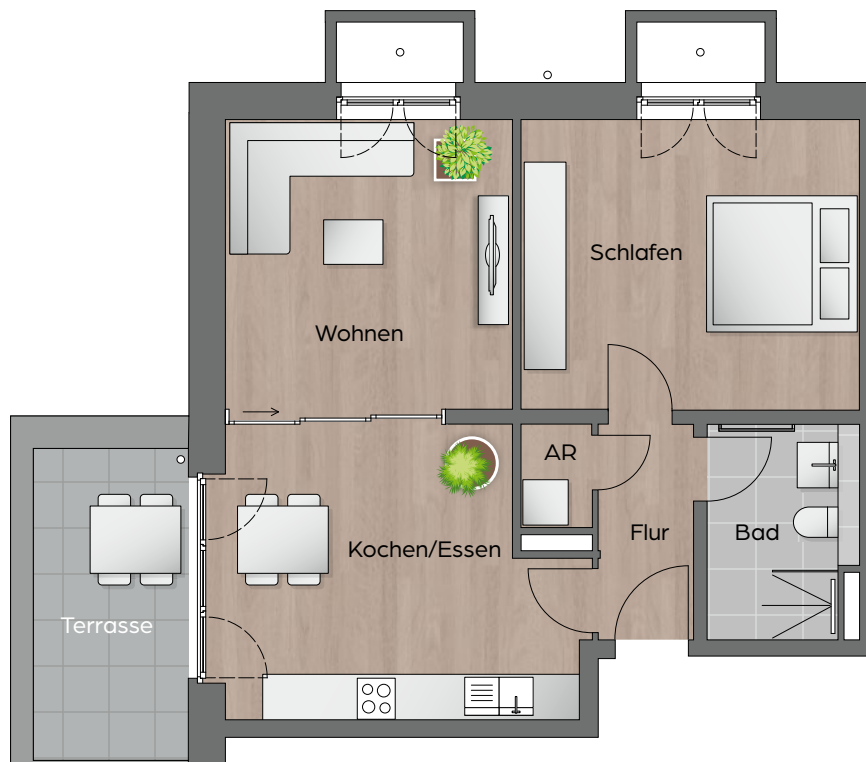
# HAUS ERDE | HOLZ

## Typ 1: 3-Zimmer-Wohnung, UG

Haus Erde | Wohnung 1, UG

Baugleiche Wohnung:

Haus Holz | Wohnung 1, UG



Kochen/Essen	ca. 18,23 m <sup>2</sup>
Wohnen	ca. 14,65 m <sup>2</sup>
Schlafen	ca. 17,24 m <sup>2</sup>
Bad	ca. 5,49 m <sup>2</sup>
Flur	ca. 3,52 m <sup>2</sup>
Abstellraum (AR)	ca. 1,28 m <sup>2</sup>
Terrasse, 50 %	ca. 5,48 m <sup>2</sup>

**Wohnfläche** ca. **65,89 m<sup>2</sup>**

### Haftungsausschluss:

Sanitäre Einrichtungsgegenstände und Möblierung sind beispielhaft, die abgebildeten Schiebetüren gehören zur Sonderausstattung. Maßgeblich sind die Baubeschreibung und der notariell beurkundete Kaufvertrag. Geringfügige Abweichungen bei Schächten, Bädern und Küchen sind möglich. Maßgeblich ist der beurkundete Grundriss.

### \*Provisionshinweis:

Bitte beachten Sie, dass dieses Angebot für Sie als Käufer provisionspflichtig ist. Nach Abschluss eines notariellen Kaufvertrages ist eine Provision von 3 % zzgl. 19 % gesetzlicher Mehrwertsteuer auf den beurkundeten Kaufpreis (entspricht einer Gesamtprovision von 3,57 % inkl. 19 % gesetzlicher Mehrwertsteuer auf den beurkundeten Kaufpreis) an den übermittelnden Makler zur Zahlung fällig.



Maßstab 1 : 100